



**MEMÒRIA 2020**

# Qui som i què fem?

La Fundació Tutelar l'Esguard va néixer el 2009, per tal d'atendre a persones amb discapacitat intel·lectual que tinguessin capacitat modificada judicialment de la Comarca d'Osona i el Vallès Oriental.

Va ser fundada per l'Associació Sant Tomàs PARMO de Vic i la Fundació Viver de Bell-lloc de Cardedeu.

L'any 2017, davant la demanda creixent de les entitats que ofereixen serveis d'atenció diürna i residencial a persones amb malaltia mental i gent gran de la comarca d'Osona, es va acordar ampliar el col·lectiu d'atenció i assumir propostes de suport a l'exercici de la capacitat jurídica de tots els col·lectius. Es van unir al Patronat de la Fundació, les entitats més representatives i que atenen més persones amb problemes de salut mental i gent gran de la comarca d'Osona; Fundació Centre Mèdic Psicopedagògic d'Osona (Osonament) i Fundació Assistencial d'Osona (FADO) de la Fundació Santa Creu de Vic.

A l'any 2020, es va unir al Patronat, la Fundació Vallès Oriental, entitat de referència a la comarca en quant a l'assistència de persones amb discapacitat intel·lectual.

**A dia d'avui, la Fundació Tutelar l'Esguard és l'entitat tutelar referent a la comarca d'Osona, i al Vallès Oriental respecte a les persones amb discapacitat intel·lectual.**

# La nostra **MISSIÓ**

Som una fundació socialment compromesa que vetlla per l'atenció integral i els drets de les persones amb diversitat funcional, trastorn mental i gent gran de les comarques d'Osona i el Vallès Oriental. Totes elles tenen reconegut judicialment, el suport d'alguna de les figures contemplades per la legislació vigent que en defineix els límits d'intervenció.

L'entitat porta a terme aquesta tasca acompanyant, representant i oferint a les persones ateses, els suports necessaris per aconseguir el seu benestar integral.

# La nostra **VISIÓ**

Som referents en el nostre territori com a entitat que s'ocupa d'acompanyar a aquelles persones que necessiten suport per poder desenvolupar el seu projecte de vida. Aquesta tasca és desenvolupada en l'àmbit comunitari i amb la cooperació de les institucions, organitzacions i entitats del territori de tots els àmbits per tal de realitzar un treball conjunt en favor de la persona.

Oferim un model de treball centrat en la persona, en les seves necessitats i preferències. La persona és qui pren les decisions sobre el que necessita i el que vol fer a la seva vida, comptant en tot moment amb el nostre suport i orientació per buscar els recursos de l'entorn que ho facin possible.

El nostre model de suport és un model d'excel·lència, reconegut i valorat per les persones ateses, les seves famílies, les entitats públiques i privades, i per la comunitat general, on tenim un fort arrelament.

# Els nostres VALORS

**Proximitat:** Som al costat de les persones i coneixem el territori i les seves institucions.

**Professionalitat:** Aportem coneixement, responsabilitat i valors ètics.

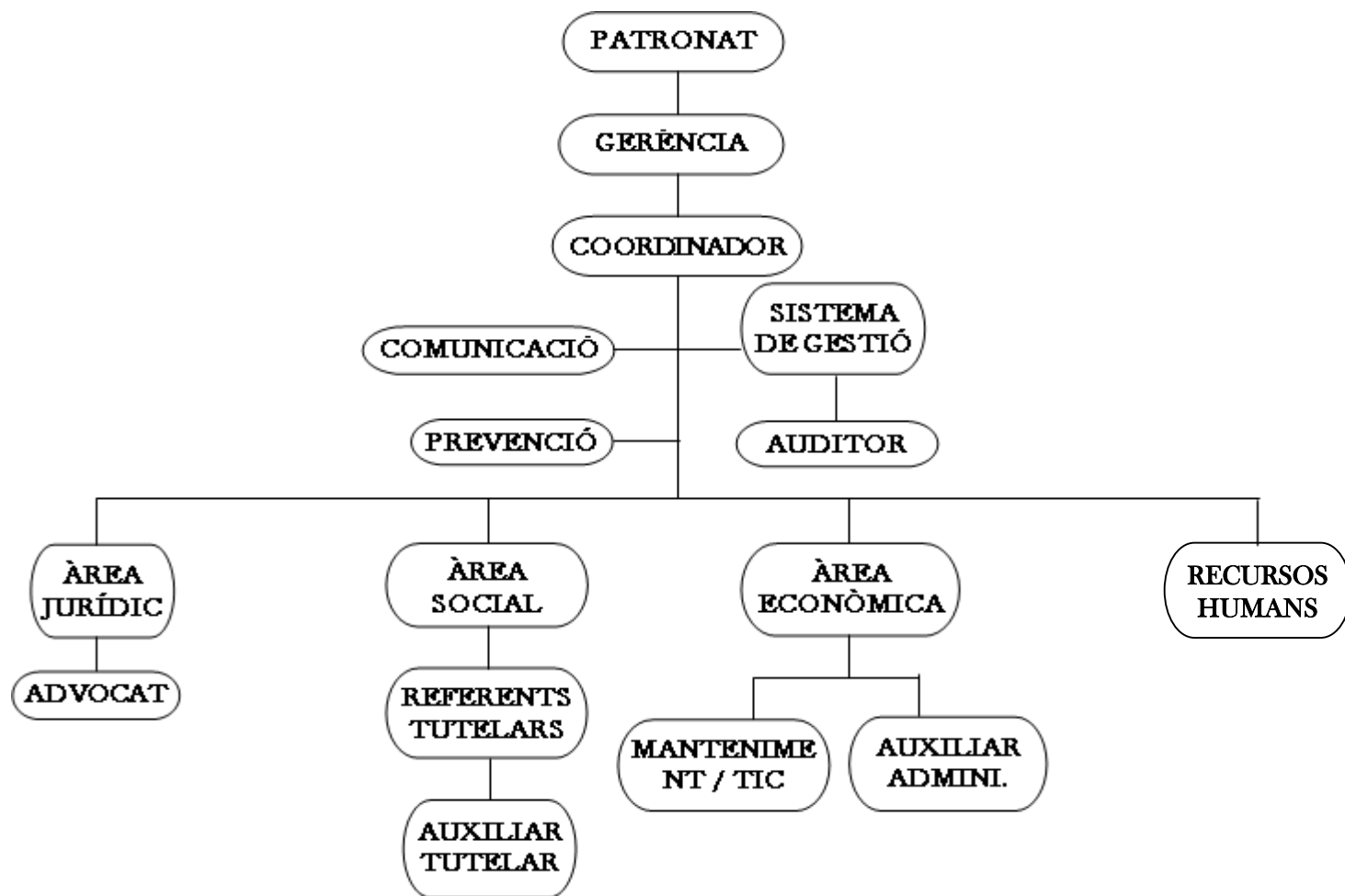
**Participació:** Potenciem l'empoderament de les persones en el seu projecte de vida respectant el màxim les seves decisions i desitjos.

**Acolliment:** Creem un vincle de confiança, empatia i comprensió envers a la persona.

**Transparència:** Som honestos, clars i accessibles.

**Compromís:** L'entendem com un valor transversal en tot el què efecte a l'organització.

# Estructura de l'Entitat



# Estructura de l'Entitat

El patronat està format per:

**PRESIDENT:**

Sr. Feliu Puigbó i Coll (Associació Sant Tomàs- PARMO)

**VICEPRESIDENT:**

Sr. Manuel Palou i Serra (Viver de Bell-lloc de Cardedeu)

**SECRETÀRIA:**

Sra. Carme Roquer i Soler (Associació Sant Tomàs- PARMO)

**VOCALS:**

Sr. Ricard Aceves i Torrents (Associació Sant Tomàs- PARMO)

Sr. Josep Freixa i Sala (Associació Sant Tomàs- PARMO)

Sr. Antoni Molas i Casas (Associació Sant Tomàs- PARMO)

Sr. Carlos Sopena Movellán (Viver de Bell-lloc de Cardedeu)

Sra. Mercè Generó i Prat (Fundació Centre Mèdic Psicopedagògic d'Osona)

Sr. Joan Lopez Carol (Fundació Centre Mèdic Psicopedagògic d'Osona)

Sr. Jordi Roca i Casas (Fundació Assistencial d'Osona- FADO)

Sr. Jaume Castellano i Pluja (Fundació Assistencial d'Osona- FADO)

Sr. José Medina i Padià (Col·legi d'Advocats de Granollers)

Dr. Santiago Escoté i Llobet (Consorti Hospitalari de Vic)

Sr. Rafel Arderiu i Monnà (Fundació Vallès Oriental)

Sr. José Luis Criado i Barragan (Fundació Vallès Oriental)

# Estructura de l'entitat

## Estructura funcional i equip de professionals:

L'estructura funcional de l'entitat consta de 3 àrees tècniques i cada una d'elles està a càrrec d'un professional especialitzat i estan coordinades entre elles.

**Àrea Jurídica:** té com a finalitat gestionar tots els temes jurídics de la Fundació i de les persones ateses per l'entitat.

**Responsable Àrea Jurídica:** Imma Aliberch i Fabré.

**Àrea Econòmica:** realitza la gestió econòmica i financera tant de l'entitat com de les mateixes persones ateses.

**Responsable Àrea Econòmica:** Maria Coma i Roura.

**Àrea Social:** encarregada de l'atenció directa a les persones tutelades, d'atendre les seves necessitats i oferir el suport necessari per accedir als recursos públics i/o privats de la comunitat.

**Responsable Àrea Social:** Roser Masgrau i Plasín.

La gerència i direcció de l'entitat és portada a terme per Carlos Sopena i Movellán.

Degut a l'increment de persones ateses durant aquest 2020, hem hagut d'ampliar el nombre de professionals de l'àrea econòmica i també de l'àrea social.

# Serveis que ofereix l'entitat

**Servei de tutela/curatela:** El servei té com a finalitat cobrir les necessitats de suport, protecció i garantia de tots els drets (personals i patrimonials) i promoure l'autonomia personal de les persones en què la Fundació n'és el representant legal.

**Servei de pretutela:** Servei que ofereix a les persones interessades, famílies o professionals, un compromís futur en què la Fundació assumirà el càrrec que li sigui designat judicialment.

**Servei d'Informació i assessorament a persones, famílies i professionals:** servei d'assessorament jurídic i social per a les persones, famílies i professionals que tenen dubtes sobre temes relacionats amb el món de la tutela i altres figures de representació legal.



# Activitat 2020

## PERSONES ATESES AL SERVEI DE TUTELA

Durant l'exercici 2020, la Fundació Tutelar l'Esguard ha assumit 20 nous càrrecs i ha finalitzat l'any amb 110 persones ateses per el servei de tutela. Es van tenir 2 baixes durant l'any.

### Dades al finalitzar l'any 2020:

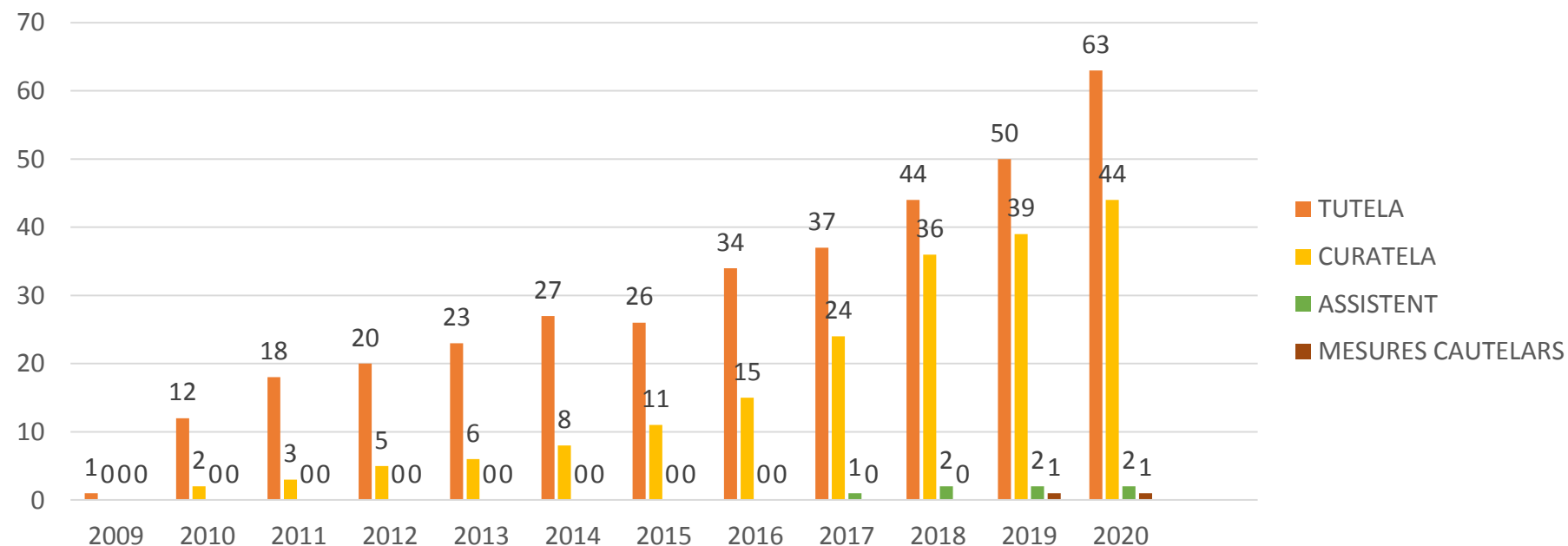
63 tuteles

44 curateles

2 assistents

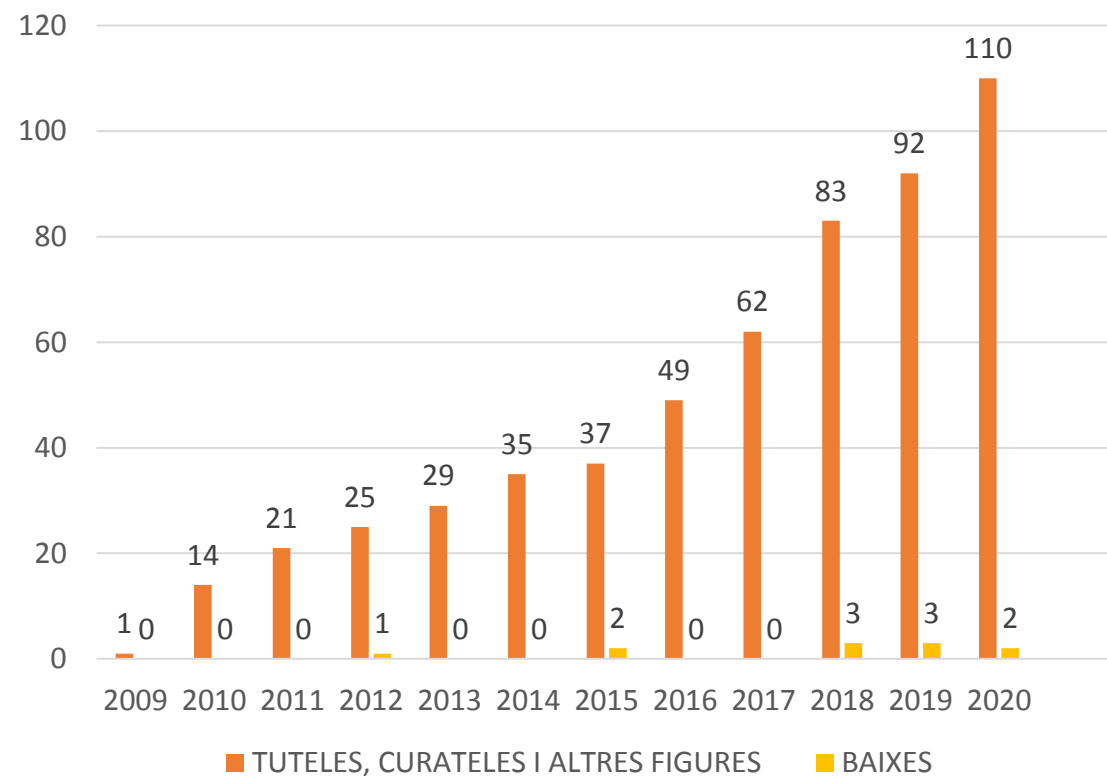
1 mesura cautelar

### Evolució de nombre de persones ateses

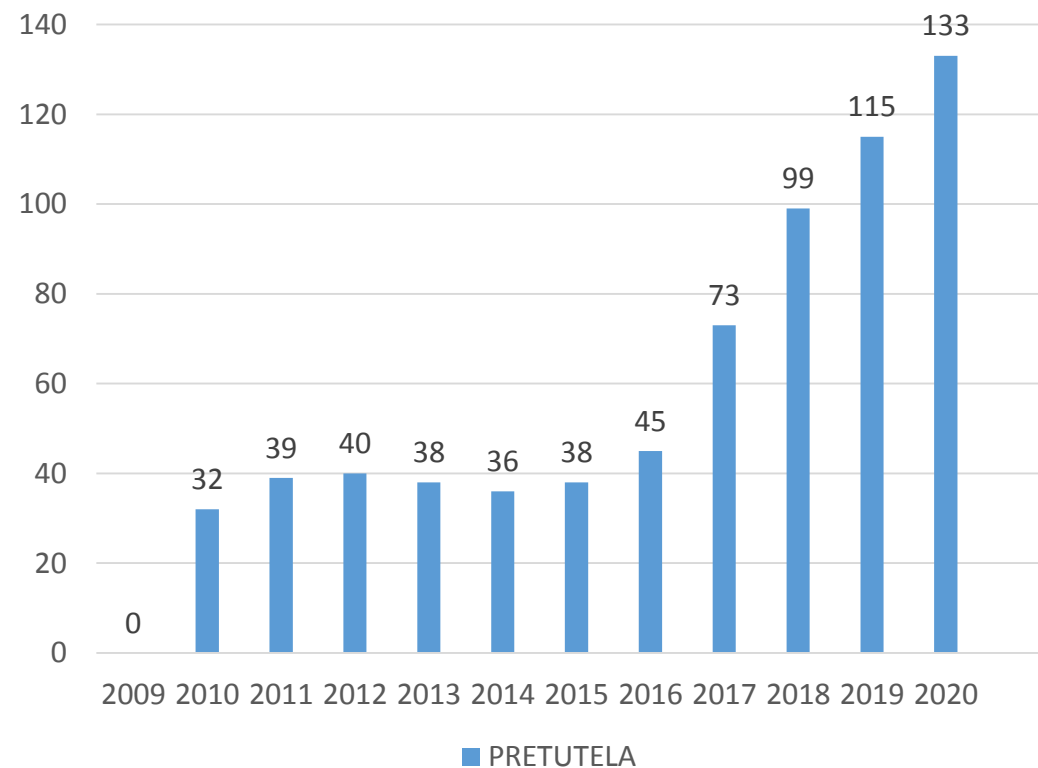


# Activitat 2020

## Evolució del nombre de persones ateses al servei de tutela

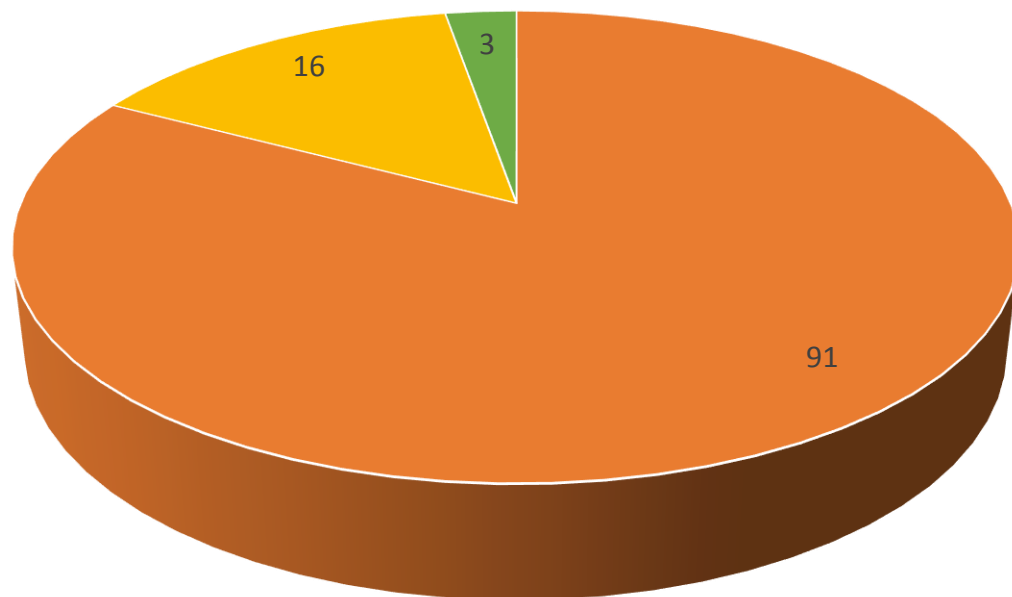


## Evolució del nombre de compromisos de tutela (pretutela)



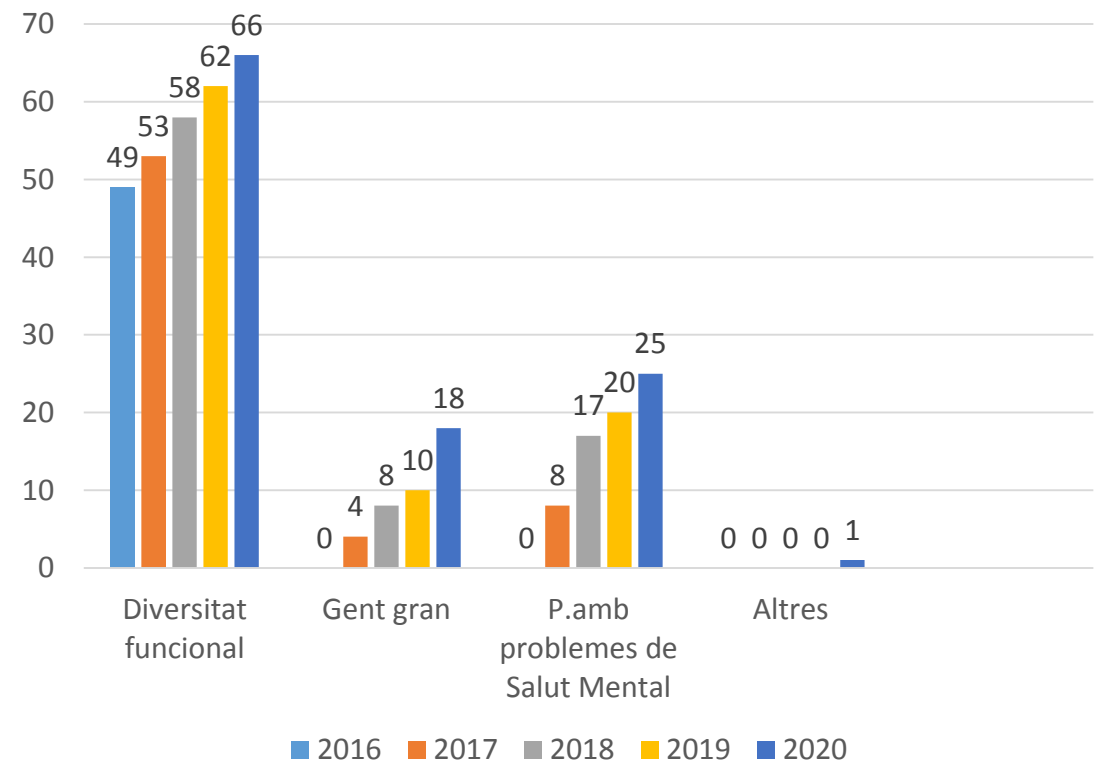
# Activitat 2020

## Comarca de residència



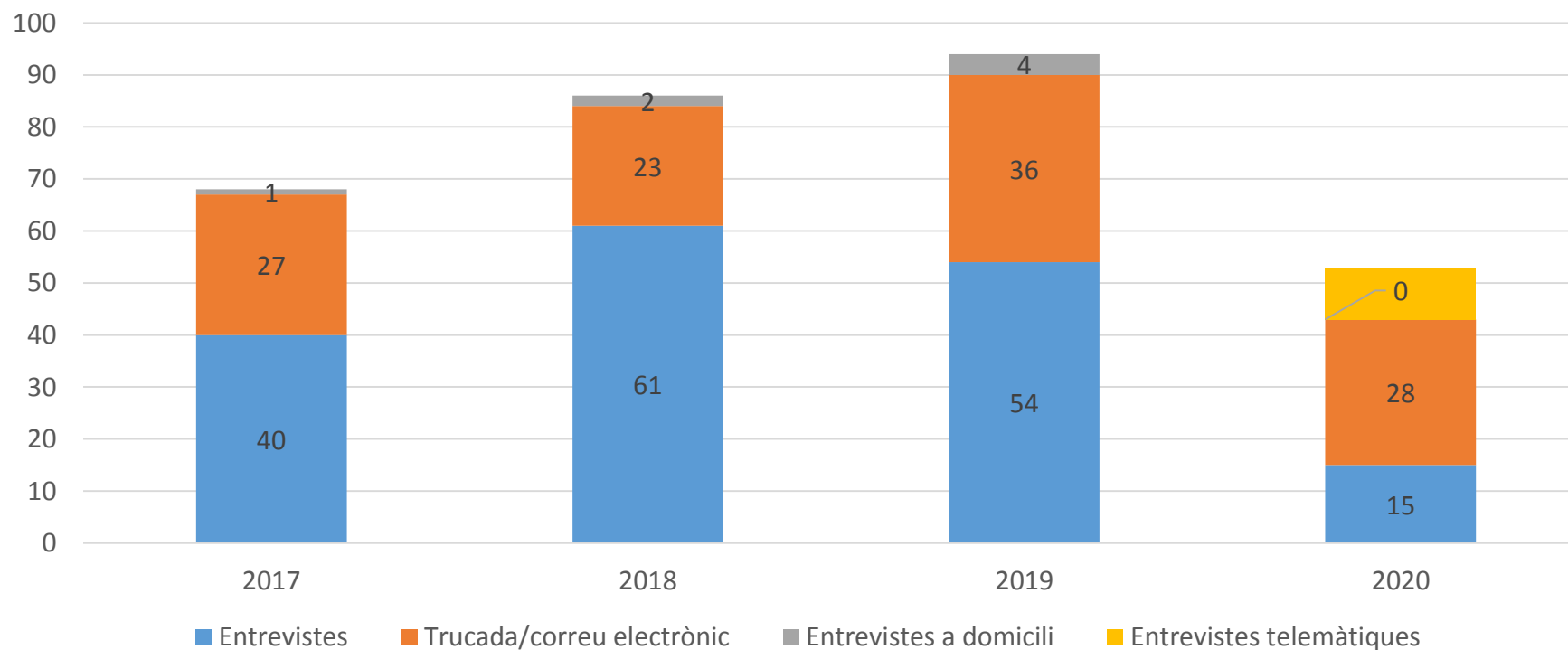
■ OSONA ■ VALLÈS ORIENTAL ■ ALTRES

## Persones ateses per col·lectius



# Activitat 2020

## Demandes al Servei d'Informació i assessorament a persones, famílies i professionals



Durant aquest 2020, sobretot en el període comprès entre el mes de març i setembre, les consultes van disminuir considerablement degut a la situació provocada per la pandèmia.

# Activitat 2020

## **PARTICIPACIONS I JORNADES ORGANITZADES:**

- S'ha continuat col·laborant activament amb la **Taula de Salut Mental i Adiccions d'Osona**, en el grup de treball de "Drets i sistema judicial en l'àmbit de la salut mental".
- Degut a la situació excepcional provocada per la pandèmia, durant el 2020 no s'han pogut organitzar conferències ni participar en jornades.

## **FORMACIÓ DELS PROFESSIONALS DE L'ENTITAT:**

- Curs **La gestió de l'atenció psiquiàtrica i psicològica per a professionals que atenen persones amb problemes de salut mental**. Participació de 10 tècnics.
- Curs **Productivitats lliure d'estrés i gestió del temps**. Participació de 2 tècnics.
- Curs **Gestión del estrés y mejora del bienestar**. Participació de 2 tècnics.

# Activitat 2020

## **SISTEMA DE QUALITAT:**

Durant el 2020, s'ha obtingut la certificació oficial del sistema de qualitat segons la norma ISO9000.

## **COMUNICACIÓ EXTERNA:**

Durant el 2020, s'ha continuat treballant en la millora de la pàgina web i ampliació del seu contingut. També, s'han ampliat les publicacions a les xarxes socials per tal de donar a conèixer i difondre l'activitat que es realitza des de l'entitat.

A finals del 2020, es va realitzar un canvi de l'imatge corporativa de l'entitat.

# Objectius 2020

## Àrea estratègica:

- Implementar el sistema de qualitat a tota l'organització
- Elaborar el Pla estratègic de l'entitat
- Elaborar el Codi Ètic
- Promoure un sistema de planificació de la igualtat de gènere i d'actuació en cas d'abús sexual i d'assetjament per raó de sexe a l'organització.
- Actualitzar el sistema de protecció de dades a la normativa del 2018.

## Àrea econòmica:

- Vetllar per tots els drets i interessos econòmic-financers de les persones ateses
- Sistematitzar el sistema de comptabilitat i valoració econòmica
- Posar en marxa el sistema de gestió Entigest
- Crear una sistemàtica de la gestió administrativa de RR.HH
- Implementar el sistema de gestió de qualitat

# Objectius 2020

## Àrea Jurídica

- Crear un sistema de gestió per el control i quantificació de gestions per temes i persones ateses.
- Control de situació del patrimoni de les persones ateses.

## Àrea Social

- Elaborar un sistema d'acollida per a les persones ateses i les seves famílies
- Promoure un sistema de valoració de la satisfacció de les persones treballadores, clients i persones ateses
- Millorar el control de l'aspecte mèdic de les persones ateses.



# Dades econòmiques

## RESULTAT 2020 i PRESSUPOST 2021

Descripció	RESULTAT 2020	PRESSUPOST 2021
Ingressos per les activitats	316.046,17 €	363.226,74 €
Altres ingressos d'explotació	10.405,61 €	2.700,00 €
Aprovisionaments	-1.257,55 €	-924,89 €
Despeses de personal	-253.605,80 €	-300.045,71 €
Altres despeses d'explotació	-47.245,11 €	-43.529,33 €
DESPESES FINANCERES	-424,89 €	-2.930,04 €
AMORTITZACIONS	-4.612,07 €	-7.467,01 €
RESULTAT DE L'EXERCICI	19.306,90 €	11.029,76 €